

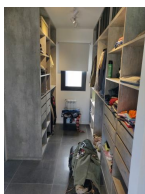
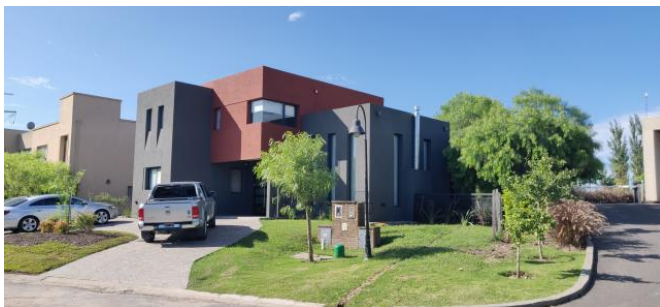


Atención al Cliente

 54 11 4719 7770

---

Av. J.S. Fernández 1234 - Lomas de San Isidro - [info@blume.com.ar](mailto:info@blume.com.ar)



**Nro. Referencia: BP2359**

**Venta**

**U\$S 385000**

### Ubicación

País: Argentina

Provincia: Buenos Aires

Partido: Tigre

Localidad: Barrancas de Santa Maria

Dirección: Av. Constituyentes 2245

### Características

Sup. Total: 222

Sup. Terreno: 452

Sup. Cubierta: 202

Lote: E1

Cantidad de Plantas: 2

### Comodidades

Dormitorios: 3 Dormitorios + escritorio c/dependencia

Cochera: Si

### Descripción

**LOTE E 1. IMPECABLE CASA RACIONALISTA** – excelente diseño y calidad constructiva. Hall, Living doble altura c/salamandra y comedor, todo con salida a galería c/parrilla, lindísima cocina c/lavavajilla G.E., horno gas/electrico, lavadero, dep. de servicio. P.A.: Hall c/escritorio, 3 dormitorios (1 suite c/vestidor y baño compartimentado), otro baño completo. Calefaccion: P.B radiadores y losa radiante también en galería; PA radiadores; 5 splits SAMSUNG Inverter, Bomba presurizadora GRUNDFOS, 2 cisternas 1000lts. c/u; Caldera dual PAXI 30mil calorías. Tambien quedan cortinas roller traslucidas motorizadas en PB y en PA blackouts; Jardin, pileta revestida, riego. Cochera y entrada circular de pórfido varios autos. **BARRIO CON DOS ENTRADAS:** Corredor Bancalari y Ciudad de Pacheco. Cerca centro comercial Los Lirios. Varios colegios en zona. Club House: SUM, Gimnasio, Pileta y juegos para niños.